



WOLFCUT
MADE TO WORK



Catálogo 2024

MultiPro-Plus

Fresadoras CNC | Herramientas | Accesorios | Recambios

UNA MÁQUINA MULTIFUNCIONAL

Toda la experiencia de Wolfcut reunida en un nuevo diseño todo en uno con un concepto modular y escalable, según las necesidades del trabajo a realizar, convirtiendo esta máquina en una herramienta versátil, que acompañará el crecimiento de la empresa sin necesidad de una gran inversión inicial, evolucionando hasta llegar a las prestaciones de una mesa de corte digital a través de cabezales intercambiables, totalmente Plug and play, que pueden ser instalados por el propio usuario en un futuro.



EQUIPAMIENTO

Sensor láser cuchilla

Sensor láser fibra óptica de altura de cuchilla.



Sensor de altura automático

De alta precisión para medir el material



Servomotores

Servomotores brushless de alta velocidad en todos los ejes.

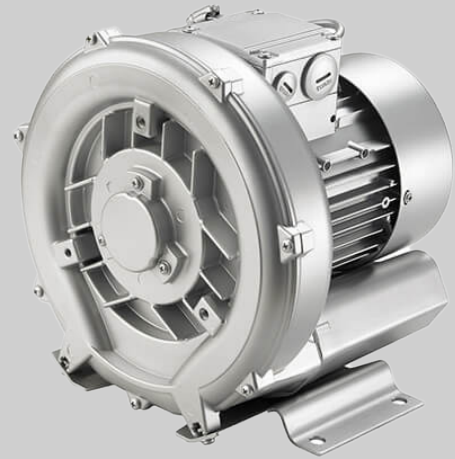


EQUIPAMIENTO

Bomba de vacío

Doble turbina, silenciador, filtro y potencia 7.5KW.

Se encuentra dentro de la estructura sobre silenblocks para no transmitir las vibraciones a la máquina.



Kit Spray refrigerante

Para cortar aluminio, latón, etc.

Bomba de aceite

Sistema de lubricación centralizado en patines, guías, tuercas y husillo.



EQUIPAMIENTO



Cuadro eléctrico exterior

Aspirador y manguera de aspirado

Aspirador de doble bolsa 2.2 KW 3HP y manguera de 150mm.

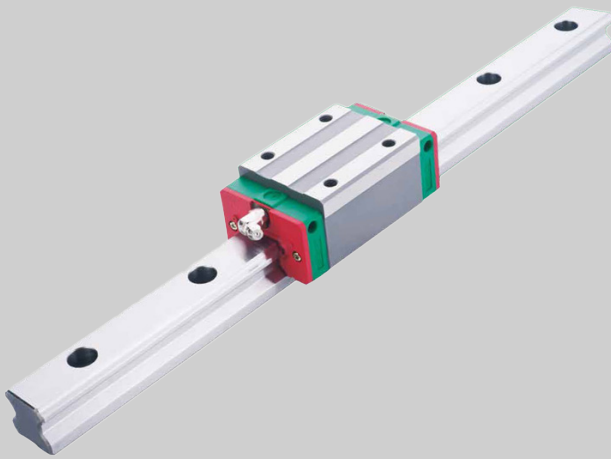


Sistema de lectura de marcas + puntero láser

Corte preciso de contornos con nuestro lector de marcas OPOS.

Software de visión artificial desarrollado por Wolfcut.

EQUIPAMIENTO



Guías lineales de alta precisión

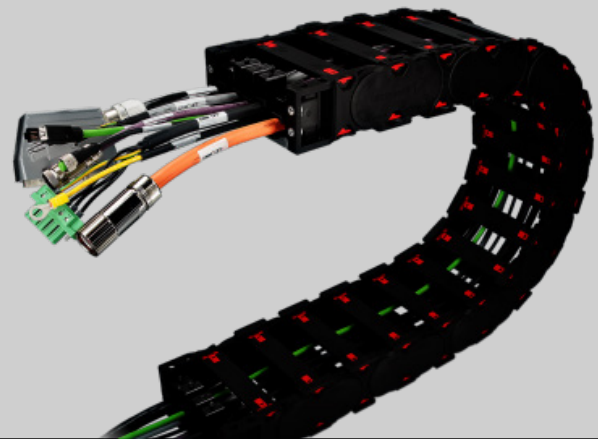
Permite desarrollar máquinas de alta precisión, gran rigidez, bajo consumo energético y alta velocidad con largas vidas útiles.

La utilización de una jaula de retención de bolas elimina la fricción entre las bolas, garantiza un ruido bajo de funcionamiento, un funcionamiento a largo plazo sin mantenimiento y una respuesta superior a alta velocidad.

Estos patines además poseen un doble retén como limpia vástago reduciendo la entrada de polvo al patín aumentando la vida útil de los mismos.

Cadena portacables

Están especialmente diseñados para ser utilizados en velocidades altas y aceleraciones. Las cadenas portacables y los sistemas de cadenas portacables son el cordón umbilical de la máquina moderna. Éstas reducen los períodos de paradas y así hacen que sean más duraderos los cables y los tubos. Los cables de potencia Chainflex son ignífugos, resistentes al aceite, libre de alógeno y resistente a los rayos ultravioletas con el interior apantallado para evitar ruidos eléctricos.

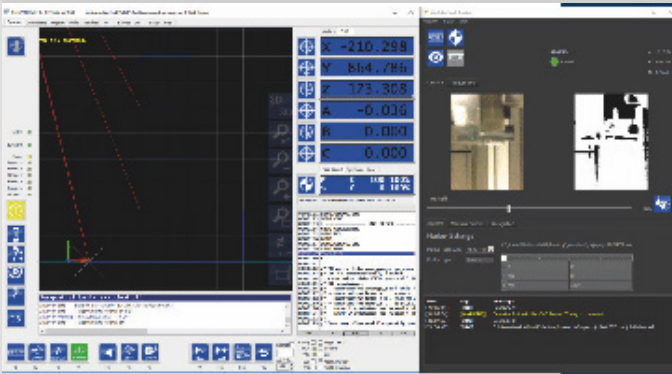


Reductores NIDEC SHIMPO Japón

Los reductores planetarios Shimpo de la serie VRL son los más precisos del mercado.

Contiene: engranajes helicoidales, construcción interna robusta, operación suave y alta densidad de par. Este producto es realmente el mejor en su clase. 5 retroceso de arco-minuto permite que VRL se aplique a una amplia gama de aplicaciones donde la precisión y la dinámica están en juego.

EQUIPAMIENTO



Control numérico WOLFCUT ETH

Permite controlar hasta 6 ejes, gestionar cuatro cabezales de corte, bien sea de corte por cuchillas o electromandril. El sistema de visión artificial y reconocimiento de marcas OPOS WOLFCUT, permite reconocer de un modo rápido y sencillo el posicionamiento del material, así como compensar de manera automática la posible distorsión generada por la impresión, compensando y rectificando el contorno de la figura.

Mando inalámbrico

Mando inalámbrico para el control total del equipo desde cualquier punto de la mesa. Con el mando a distancia inalámbrico Bluetooth se puede controlar la fresadora en todas sus funciones. Es ideal para fresadoras de gran tamaño, se pueden personalizar las teclas y funciones. Es de fácil manejo y muy preciso.

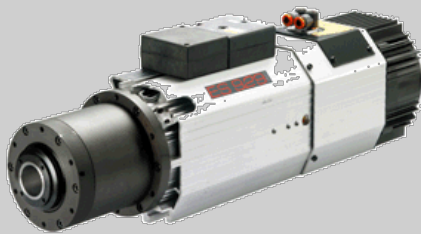


EQUIPAMIENTO

CAMBIO DE HERRAMIENTAS AUTOMÁTICO

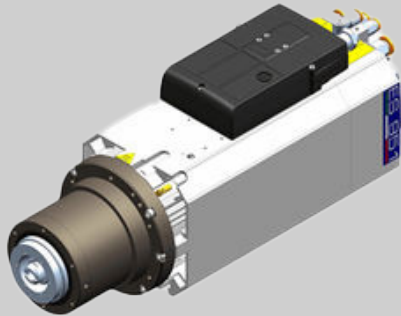
La nueva gama de electromandrilos Wolfcut son motores de altas prestaciones, refrigerados por agua, lo que disminuye el sonido, mantiene estable la temperatura del motor y la herramienta, alargando la vida útil de los cojinetes y por ende el motor.

Los electromandrilos están diseñados para mecanizar Madera, Piedra, Aluminio, Metales no férricos, Plástico y otros materiales que requieran un trabajo intenso y de precisión.

**ATC**

Cambio de herramientas automático

EQUIPAMIENTO

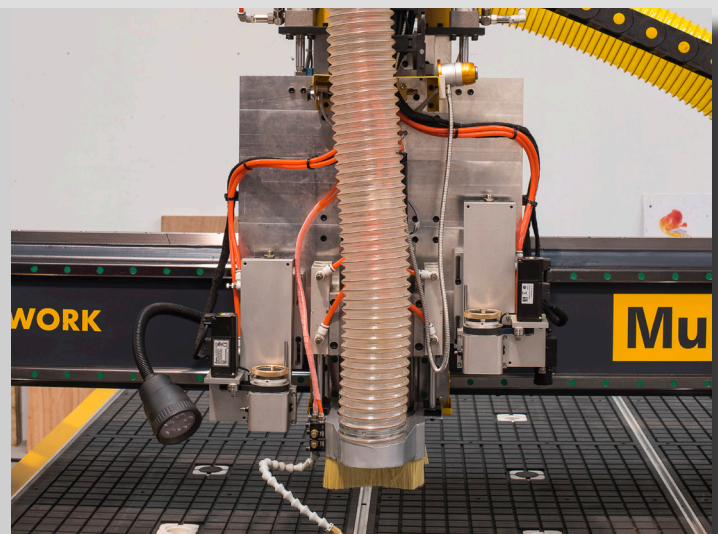


Electromandril neumático automático italiano HSD 9.0KW

El electromandril HSD es un motor de altas prestaciones, asíncrono con rotor de cortocircuito, esta construcción permite el funcionamiento de 24.000 RPM. El electromandril alcanza esta velocidad a través de cojinetes radiales hechos de cerámica, al mismo tiempo que el sistema de refrigeración por aire protege cojinetes y bobinas de posible sobrecalentamiento, lo que aporta una larga vida útil al motor.

Módulos universales para cabezales

Nuestra máquina puede ser equipada con hasta 2 módulos tangenciales multicabezales accionados por servomotores. Estos módulos se encuentran uno a cada lado del motor de fresado, hechos para sujetar las herramientas compatibles.



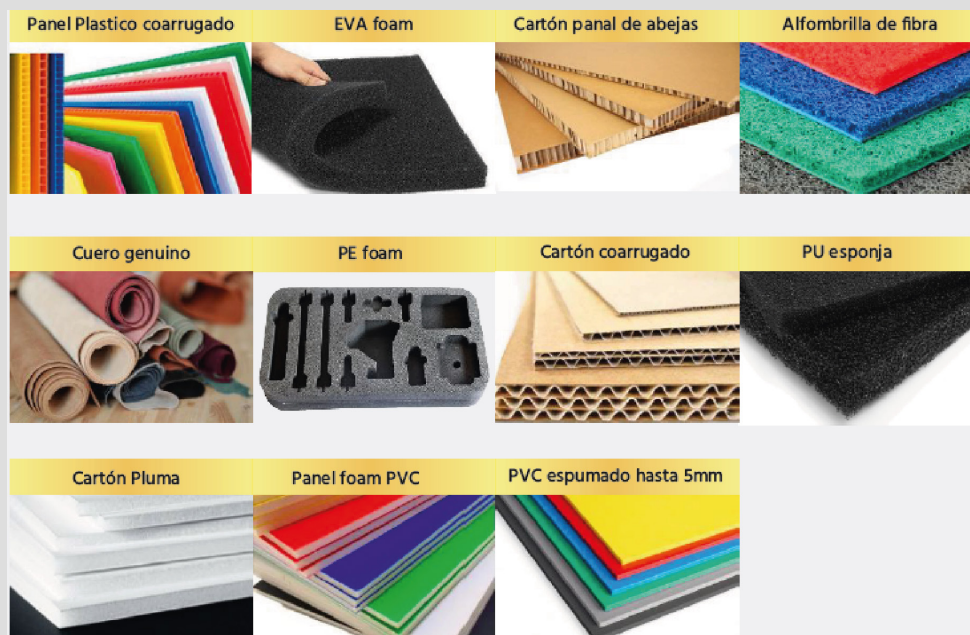
Juego de pinzas, llaves y kit de herramientas de corte

HERRAMIENTAS COMPATIBLES



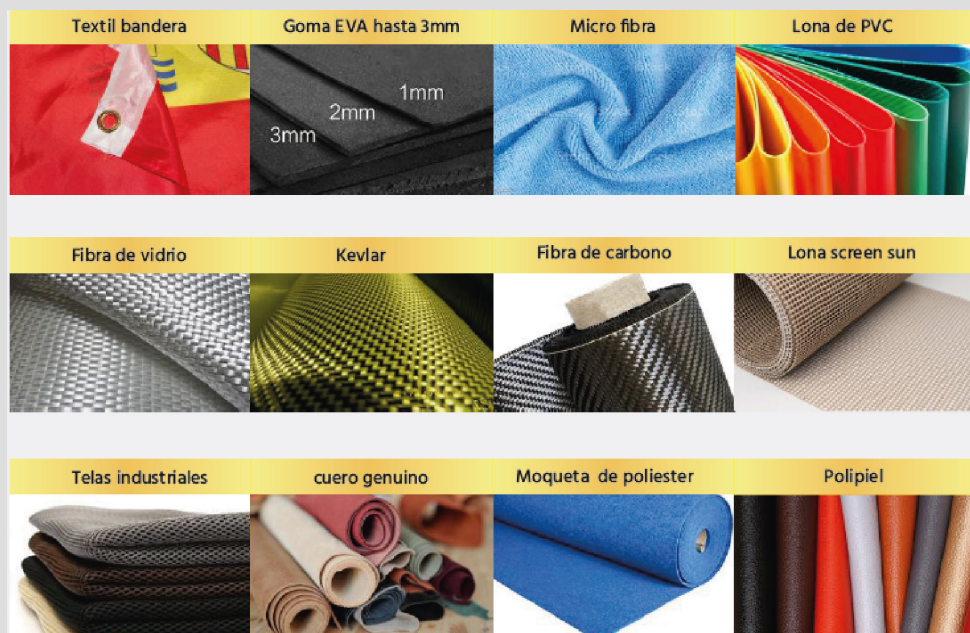
Herramienta oscilante eléctrica Ultra frecuencia

Aplicable para cortar todo tipo de cartones, espumas, materiales compuestos, etc.



Herramienta de cuchilla giratoria

Aplicable para cortar una amplia variedad de materiales flexibles como tejidos, tejido de fibra, y textiles en general, etc.

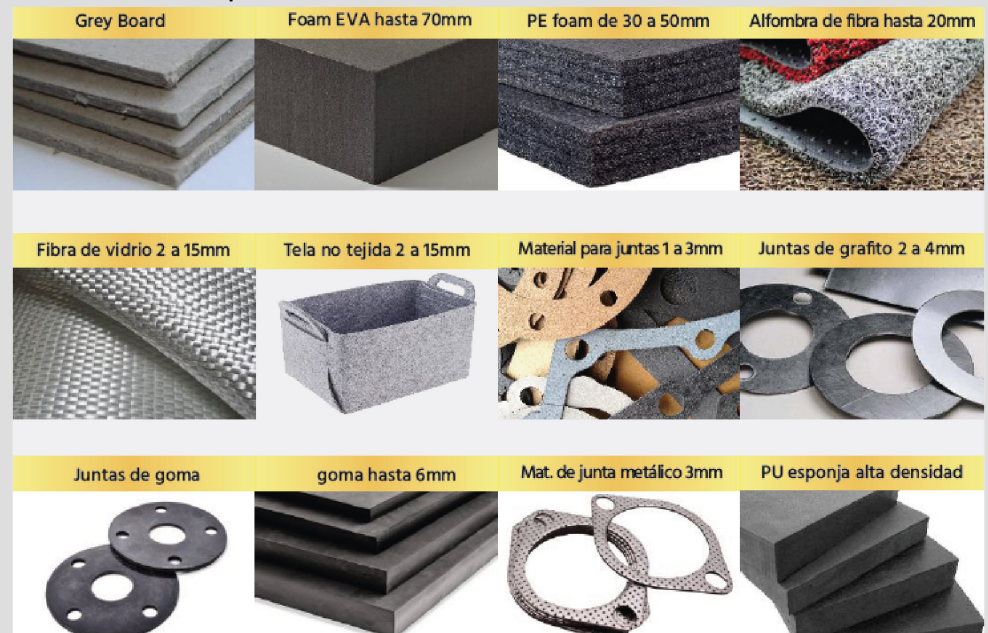


HERRAMIENTAS COMPATIBLES



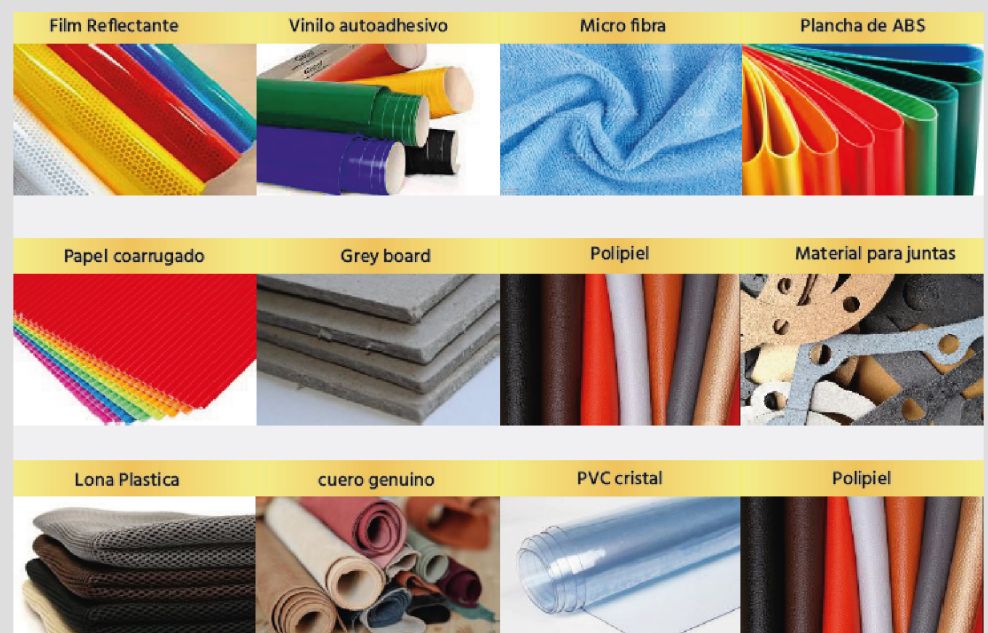
Herramienta de corte neumática POT

Utilizado para todo tipo de láminas y espumas de alta densidad con espesores hasta 70mm etc.



Herramienta de corte no oscilante

Utilizada para cortar gran variedad de materiales flexibles de menos de 3mm de espesor.



HERRAMIENTAS COMPATIBLES



Herramienta de plegado, hendido

Las herramientas de hendido se utilizan en la industria del embalaje para hacer cajas de cartón, cartón corrugado, polipropileno celular, etc.



Herramienta de corte en ángulo V-cut

Puede cortar en ángulo de 45° en cartón pluma, espumas, y materiales blandos de menos de 20mm de espesor.

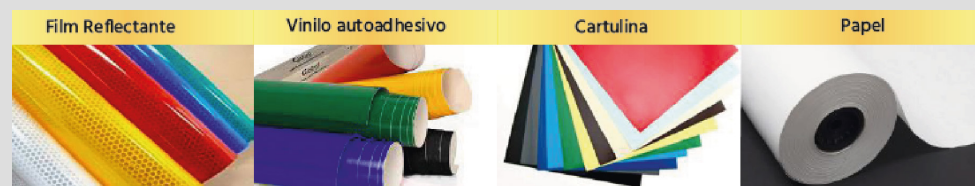


HERRAMIENTAS COMPATIBLES



Herramienta de semicorte

Utilizado para todo tipo de láminas adhesivas, vinilos, reflectantes, films, etc.



DESCRIPCIÓN Y ESPECIFICACIONES TÉCNICAS

Área de trabajo:

X - 1.300mm Y - 2500mm Z - 250mm

Dimensiones totales:

Ancho: 2.200mm - **Largo** 3.320mm - **Altura** 2.200mm.

Peso aproximado: 1.900kg.

Estructura:

Fabricada en acero estructural soldado, + tratamiento térmico para liberar tensiones de soldadura, y rectificado de asientos de guía y cremallera.

Mesa de vacío:

Combinada de 4 zonas y perfil con ranura T para sujeción mediante clamps. Sistema de guías lineales y patines: guías lineales y patines de bolas recirculares.

Sistema de transmisión en eje Z:

Mediante husillo de bolas recirculantes.

Sistema de transmisión en eje X Y:

Mediante piñón cremallera helicoidal.

Motorización:

Mediante motores paso a paso de alta definición la marca YAKO.

Precisión:

+/- 0.01mm

Reposición:

+/- 0.025mm

Velocidad máxima de traslado:

20.000mm/min.

Velocidad máxima de trabajo:

8.000mm/min.

Motor de fresado de cambio manual:

Motor asincrónico HQD de 2.2 KW – 380V – 24.000 RPM – 400HZ.

DESCRIPCIÓN Y ESPECIFICACIONES TÉCNICAS

Inverter:

Inverter controlador del motor de fresado de 380V – 3.5KW.

Cableado:

Cables Superflex en todos los movimientos.

Cuadro eléctrico:

Sistema de control fuera de la máquina, contactores y relés marca Shneider fuentes de alimentación marca Meanwell.

Sistema de sujeción de material:

Mediante doble bomba de vacío de canal lateral de 2.2KW 220V montadas dentro de la máquina con silentbloks más silenciador y filtro.

Sensor automático de altura de material:

Palpador de altura de material.

Sistema de control:

Mediante control numérico NK105–G2 potente y fiable controlador con microprocesador FPGA. de última generación, con interfaz USB para cargar los archivos.

Lubricación:

Sistema de lubricación forzado por tubería en toda la máquina mediante bomba de aceite manual.

Aspirador de virutas:

Aspirador de viruta industrial de unna bolsa 2.2KW – 3.0CV – 380V + manguera de 150mm.

Sistema de spray refrigerante:

Sistema de spray refrigerante de herramienta tipo ventury para cortar metales no ferrosos, aluminio, latón, cobre o materiales que requieran refrigeración para cortarlos.

Juego de herramientas y boquillas:

La máquina se entrega con juego de boquillas de las que más se usan y un kit de inicio de herramientas de corte para cortar todo tipo de materiales.

Software de edición de diseño y mecanizado:

Vetric Cut2D Pro.

ALGUNOS MATERIALES QUE PUEDE GRABAR, CORTAR Y FRESAR

Corte de contrachapado de madera



Grabado 3D y corte de madera



Corte de PVC



Corte de plásticos industriales



ALGUNOS MATERIALES QUE PUEDE GRABAR, CORTAR Y FRESAR

Corte y grabado de metacrilato



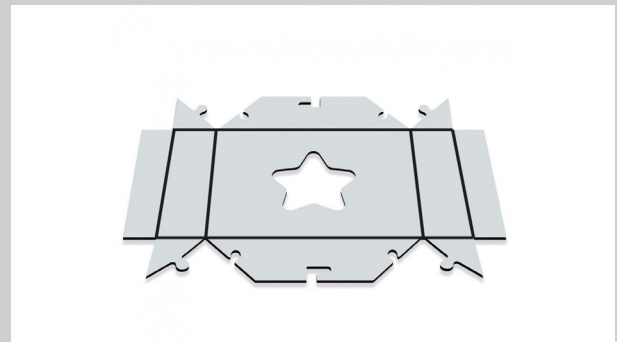
Corte y grabado de aluminio, latón



Corte de OSB, DM, Aglomerado



Corte y plegado composite



MODELOS Y DIMENSIONES TOTALES

MultiPro-Plus 1325

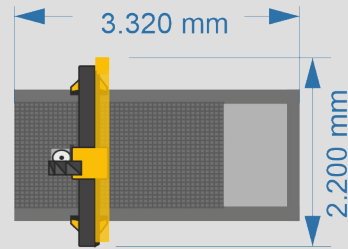
Área de trabajo:

X- 1.300mm Y- 2.500mm Z- 250mm

Dimensiones totales:

Ancho: 2.200mm **Largo:** 3.320mm **Alto:** 2.200mm

Peso aprox: 1.900kg



MultiPro-Plus 1530

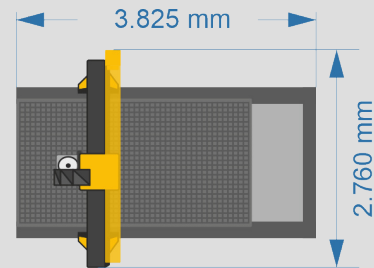
Área de trabajo:

X- 1.500mm Y- 3.000mm Z- 250mm

Dimensiones totales:

Ancho: 2.760mm **Largo:** 3.825mm **Alto:** 2.200mm

Peso aprox: 2.200kg



MultiPro-Plus 2030

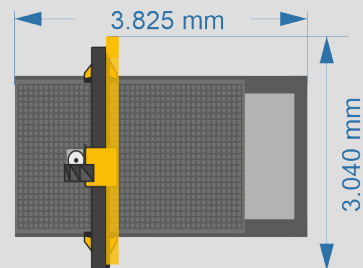
Área de trabajo:

X- 2.000mm Y- 3.000mm Z- 250mm

Dimensiones totales:

Ancho: 3.040mm **Largo:** 3.825mm **Alto:** 2.200mm

Peso aprox: 2.500kg



MultiPro-Plus 2040

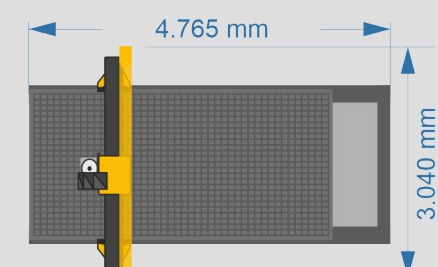
Área de trabajo:

X- 2.000mm Y- 4.000mm Z- 250mm

Dimensiones totales:

Ancho: 3.040mm **Largo:** 4.765mm **Alto:** 2.200mm

Peso aprox: 2.700kg



MultiPro-Plus 2050

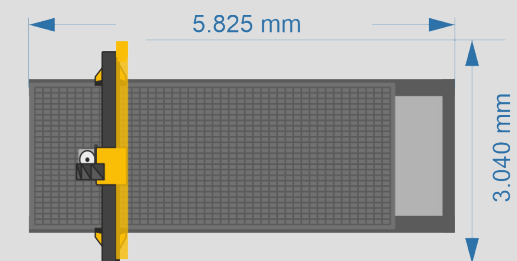
Área de trabajo:

X- 2.000mm Y- 5.000mm Z- 250mm

Dimensiones totales:

Ancho: 3.040mm **Largo:** 5.825mm **Alto:** 2.200mm

Peso aprox: 2.900kg



MultiPro-Plus 2060

Área de trabajo:

X- 2.000mm Y- 6.000mm Z- 250mm

Dimensiones totales:

Ancho: 3.040mm **Largo:** 6.820mm **Alto:** 2.200mm

Peso aprox: 3.200kg

