



WOLF CUT
MADE TO WORK



Catálogo 2024

RotulMaster

Fresadoras CNC | Herramientas | Accesorios | Recambios

SENCILLA E INTUITIVA CON MANTENIMIENTO AUTOMÁTICO

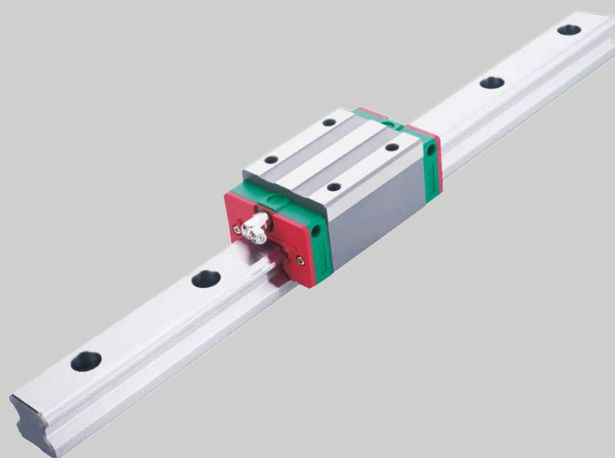
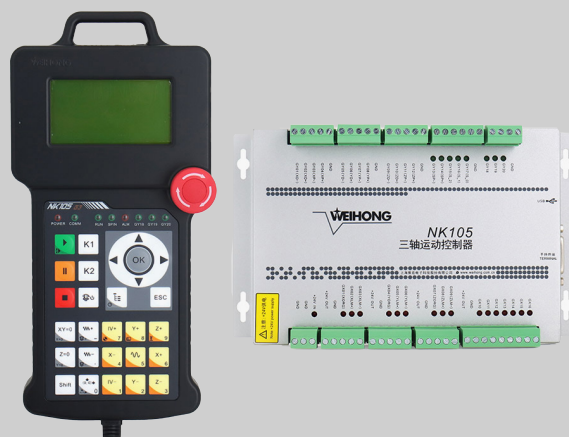
La serie RotulMaster ha sido diseñada para mecanizar y cortar todo tipo de materiales no férricos utilizados en talleres e industrias. Su gran versatilidad junto su elevada productividad le han posicionado como el equipo referente en empresas de rotulación dada la gran variedad de materiales que utilizan.



EQUIPAMIENTO

Sistema de control numérico NK105G2/G3 ATC

Sistema de control numérico industrial, con procesador interno FPGA de última generación, mando con pantalla LCD, robusto y de fácil manejo, no necesita ordenador, se pueden cargar los archivos mediante un pendrive y guardarlos en la memoria interna del mismo controlador.



Guías lineales de alta precisión

Permite desarrollar máquinas de alta precisión, gran rigidez, bajo consumo energético y alta velocidad con largas vidas útiles.

La utilización de una jaula de retención de bolas elimina la fricción entre las bolas, garantiza un ruido bajo de funcionamiento, un funcionamiento a largo plazo sin mantenimiento y una respuesta superior a alta velocidad.

Estos patines además poseen un doble retén como limpia vástago reduciendo la entrada de polvo al patín aumentando la vida útil de los mismos.

Luz Flexo LED

De 1W para iluminar la herramienta.



EQUIPAMIENTO



Sensor de altura automático

De alta precisión para medir el material

Servomotores

Servomotores híbridos de alta definición en todos los ejes.



EQUIPAMIENTO

Bomba de aceite

Sistema de lubricación centralizado en patines, guías, tuercas y husillo.

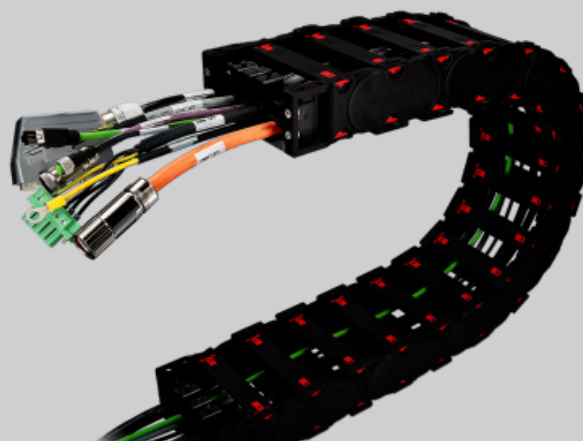


Kit Spray refrigerante

Para cortar aluminio, latón, etc.

Cadena portacables

Están especialmente diseñados para ser utilizados en velocidades altas y aceleraciones. Las cadenas portacables y los sistemas de cadenas portacables son el cordón umbilical de la máquina moderna. Éstas reducen los períodos de paradas y así hacen que sean más duraderos los cables y los tubos. Los cables de potencia **Chainflex** son ignífugos, resistentes al aceite, libre de alógeno y resistente a los rayos ultravioletas con el interior apantallado para evitar ruidos eléctricos.



EQUIPAMIENTO

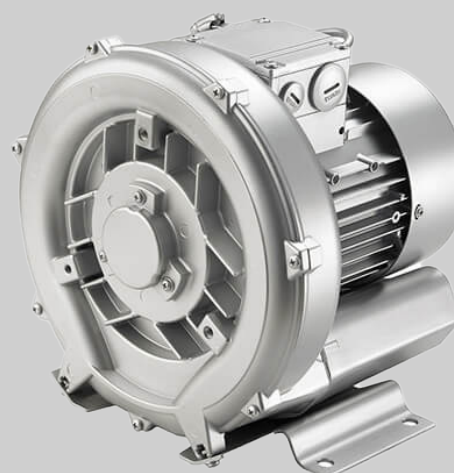


Aspirador y manguera de aspirado

Aspirador de doble bolsa 2.2 KW 3HP y manguera de 150mm.

Bombas de vacío

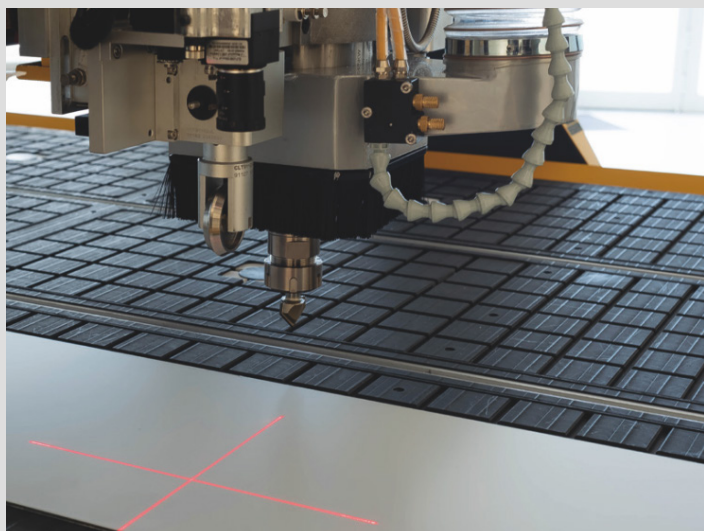
- De doble turbina + silenciador + filtro
- Potencia 7,5 KW
- Se encuentra dentro de la estructura sobre silenblocks para no transmitir las vibraciones a la máquina.



Motor de fresado

Motor de fresado HQD de 9 KW 24.000 RPM refrigerado por aire, pinza ER32 ISO30. Inverter controlador de velocidad de 11 KW 380V.

EQUIPAMIENTO



Sistema de lectura de marcas (OPOS)

Corte preciso de contornos con nuestro lector de marcas OPOS. Software de visión artificial desarrollado por WOLFCUT.

Reductores NIDEC SHIMPO Japón

Los reductores planetarios Shimpo de la serie VRL son los más precisos del mercado. Contiene:

- Engranajes helicoidales.
- Construcción interna robusta.
- Operación suave y alta densidad de par.

Este producto es realmente el mejor en su clase. 5 retroceso de arco-minuto permite que VRL se aplique a una amplia gama de aplicaciones donde la precisión y la dinámica están en juego.



Con ATC

Juego de conos ISO30 y pinzas ER32

Sin ATC

Juego de pinzas ER25

EQUIPAMIENTO

CAMBIO DE HERRAMIENTAS

Puedes elegir entre un método de cambio de herramienta después de la compra

Esta es una de las principales ventajas de nuestros equipos:

Hacemos posible actualizar el motor de cambio manual MTC a uno de cambio automático ATC tu mismo o instalado por nosotros.

La nueva gama de electromandrilos Wolfcut son motores de altas prestaciones, refrigerados por agua, lo que disminuye el sonido, mantiene estable la temperatura del motor y la herramienta, alargando la vida útil de los cojinetes y por ende el motor.

Los electromandrilos están diseñados para mecanizar: - Madera - Piedra - Aluminio - Metales no férricos - Plástico y otros materiales que requieran un trabajo intenso y de precisión.

MTC

Cambio de herramientas manual



ATC

Cambio de herramientas automático



DESCRIPCIÓN Y ESPECIFICACIONES TÉCNICAS

Medidas disponibles:

1.30m x 2.50m - 1.50m x 3.00m - 2.00m x 3.00m - 2.00m x 4.00m - 2.00m x 5.00m

Estructura:

Fabricada en acero estructural soldado, + tratamiento térmico para liberar tensiones de soldadura, y rectificado de asientos de guía y cremallera.

Ranura de sujeción mediante clamps

Mesa de vacío:

Combinada de 4 zonas y perfil con ranura T para sujeción mediante clamps. Sistema de guías lineales y patines: guías lineales y patines de bolas recirculares.

Sistema de transmisión en eje Z:

Mediante husillo de bolas recirculantes.

Sistema de transmisión en eje X Y:

Mediante piñón cremallera helicoidal.

Motorización:

Mediante motores paso a paso de alta definición la marca YAKO.

Precisión:

+/- 0.01mm

Reposición:

+/- 0.025mm

Velocidad máxima de traslado:

40.000mm/min.

Velocidad máxima de trabajo:

10.000mm/min.

Contactores y relés Schneider

Fuente de alimentación Meanwell

Inverter:

Inverter controlador del motor de fresado de 380V – 7.5KW.

Cableado:

Cableado Chainflex Igus German

Cuadro eléctrico:

Sistema de control fuera de la máquina, contactores y relés marca Shneider fuentes de alimentación marca Meanwell.

DESCRIPCIÓN Y ESPECIFICACIONES TÉCNICAS

Sistema de sujeción de material:

Mediante doble bomba de vacío de canal lateral de 2.2KW 220V montadas dentro de la máquina con silentbloks más silenciador y filtro.

Sensor automático de altura de material:

Palpador de altura de material.

Sistema de control fuera de la máquina:

Mediante control numérico NK105-G3 potente y fiable controlador con microprocesador FPGA de última generación, con interfaz USB para cargar los archivos.

Lubricación:

Sistema de lubricación forzado por tubería en toda la máquina mediante bomba de aceite manual.

Aspirador de virutas:

Aspirador de viruta industrial de unna bolsa 2.2KW – 3.0CV – 380V + manguera de 150mm.

Sistema de spray refrigerante:

Sistema de spray refrigerante de herramienta tipo ventury para cortar metales no ferrosos, aluminio, latón, cobre o materiales que requieran refrigeración para cortarlos.

Juego de herramientas y boquillas:

La máquina se entrega con juego de boquillas de las que más se usan y un kit de inicio de herramientas de corte para cortar todo tipo de materiales.

Equipamiento opcional

Software de edición de diseño y mecanizado:

Vetric Cut2D Pro.

Motor de fresado de cambio manual:

Motor asincrónico HQD de 5KW – 380V – 24.000 RPM – 400HZ.

Cambio de herramientas automático con juego de conos

Si lleva cambio de herramientas automático además puedes optar por:

Ordenador

MSI All in one i5/i7 pantalla 21" disco SSD 8GB de RAM

Motor de fresado de cambio automático:

Motor asincrónico HQD de 9KW – 380V – 24.000 RPM – 400HZ.

Sistema de visión artificial con lector de marcas registro OPOS

ALGUNOS MATERIALES QUE PUEDE GRABAR, CORTAR Y FRESAR

Corte de contrachapado de madera



Grabado 3D y corte de madera



Corte de PVC



Grabado 3D y corte de madera



Corte y grabado de metacrilato



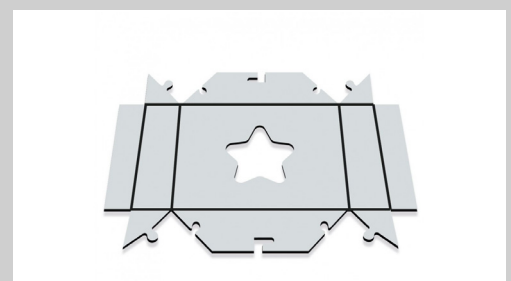
Corte y grabado de alumini, latón



Corte de OSB, DM, aglomerado



Corte y plegado composite



MODELOS Y DIMENSIONES TOTALES

RotulMaster 1325

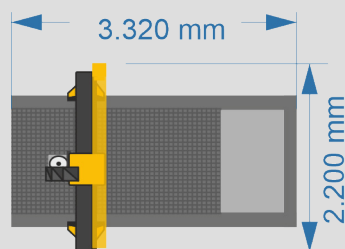
Área de trabajo:

X- 1.300mm Y- 2.500mm Z- 250mm

Dimensiones totales:

Ancho: 2.200mm **Largo:** 3.320mm **Alto:** 2.200mm

Peso aprox: 1.900kg



RotulMaster 1530

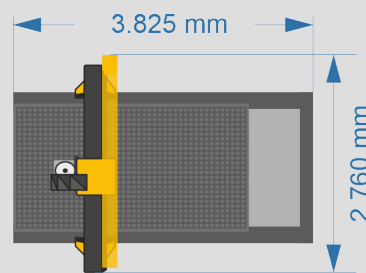
Área de trabajo:

X- 1.500mm Y- 3.000mm Z- 250mm

Dimensiones totales:

Ancho: 2.760mm **Largo:** 3.825mm **Alto:** 2.200mm

Peso aprox: 2.200kg



RotulMaster 2030

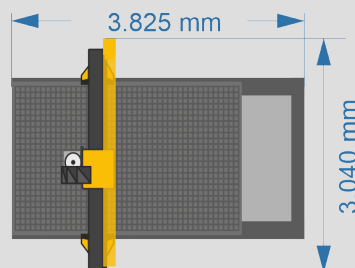
Área de trabajo:

X- 2.000mm Y- 3.000mm Z- 250mm

Dimensiones totales:

Ancho: 3.040mm **Largo:** 3.825mm **Alto:** 2.200mm

Peso aprox: 2.500kg



RotulMaster 2040

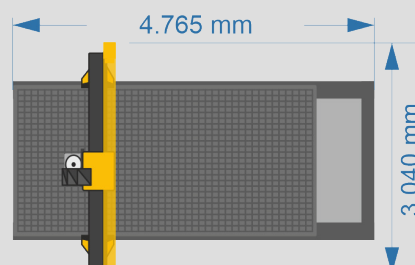
Área de trabajo:

X- 2.000mm Y- 4.000mm Z- 250mm

Dimensiones totales:

Ancho: 3.040mm **Largo:** 4.765mm **Alto:** 2.200mm

Peso aprox: 2.700kg



RotulMaster 2050

Área de trabajo:

X- 2.000mm Y- 5.000mm Z- 250mm

Dimensiones totales:

Ancho: 3.040mm **Largo:** 5.825mm **Alto:** 2.200mm

Peso aprox: 2.900kg



RotulMaster 2060

Área de trabajo:

X- 2.000mm Y- 6.000mm Z- 250mm

Dimensiones totales:

Ancho: 3.040mm **Largo:** 6.820mm **Alto:** 2.200mm

Peso aprox: 3.200kg

